



Lyss, 2. September 2021

Sanierung Lyss- / Bahnhof- / Bernstrasse, Aarberg Fernwärme-Querung, Belagseinbau und Umbau Fussgängerstreifen

Information über die Bauarbeiten

Sehr geehrte Damen und Herren

Das Tiefbauamt des Kantons Bern, Oberingenieurkreis III und die EWA Energie Wasser Aarberg AG saniert einen Abschnitt der Lyss-, Bahnhof- und Bernstrasse gemäss Perimeter auf der Rückseite. Neben dem Bau einer Strassenquerung der Fernwärme und dem Einbau der Deck- und Tragschicht infolge Werkleitungsarbeiten, werden zudem die beiden Fussgängerstreifen verkehrssicherer gemacht.

Bautermine:

Die Bauarbeiten beginnen am Montag, 20. September 2021 und dauern voraussichtlich bis am Freitag, 22. Oktober 2021. Für die Vorbereitungsarbeiten sind die Kalenderwochen 38, 39 und 40 vorgesehen. Der Belagseinbau findet dann in der Kalenderwochen 41 statt.

Etap pierung / Verkehrsführung / Zugänglichkeiten:

Während den Vorbereitungsarbeiten für den Belagseinbau wird der Verkehr einspurig mit Verkehrsdienst geführt. Die Bauarbeiten werden etappenweise ausgeführt. Die Zufahrten zu den Liegenschaften sind eingeschränkt gewährleistet. Der Deckbelag wird anschliessend während drei Nächten eingebaut und findet an folgenden Daten statt:

- Mittwoch, 13. Oktober 2021
- Donnerstag, 14. Oktober 2021
- Freitag, 15. Oktober 2021
- Montag, 18. Oktober 2021 bis und mit Mittwoch, 20. Oktober 2021 (Reserve infolge Witterung)

Wir bitten Anwohner, welche Ihre Zu- und Wegfahrt direkt am Projektperimeter haben und im Zeitraum vom 20. September bis zum 22. Oktober auf Ihr Fahrzeug angewiesen sind, dieses ausserhalb des erwähnten Projektperimeters zu parkieren. Dazu stehen Ihnen folgende Parkmöglichkeiten zur Verfügung:

- Aareweg (gratis)
- Storzmatte (gebührenpflichtig)

Zu Fuss und mit dem Fahrrad werden die Zugänge zu den Liegenschaften grundsätzlich immer gewährleistet.

Sammelstelle Grün- und Kehrri chtabfuhr:

Die Grün- und Kehrri chtabfuhr wird in diesem Zeitraum nur eingeschränkt möglich sein. Da der LKW nicht die ganze Strecke befahren kann, wird die Kehrri chtsammelstelle beim Einlenker Nidaustrasse (siehe Rückseite) während dem Bau aufgehoben. Wir bitten die direkten Anwohner des Baustellenperimeters mit Ihrem Kehrri cht auf andere Sammelstellen ausserhalb des Baustellenperimeters auszuweichen.

Ansprechpartner:

Falls Sie zusätzliche Auskünfte über die bevorstehenden Bauarbeiten wünschen, wenden Sie sich bitte direkt an die zuständige Bauleitung, RSW AG / Kevin Schaffner 032 387 83 54. Wir stehen Ihnen vor und während den Bauarbeiten gerne für weitere Informationen zur Verfügung.

Die Organisation der Baustelle sowie einen Übersichtsplan finden Sie auf der Rückseite.

Bauherrschaft

Tiefbauamt des Kantons Bern, OIK III
Strasseninspektorat Seeland
Grenzstrasse 1
3250 Lyss

EWA Energie Wasser Aarberg AG
Stadtplatz 28
3270 Aarberg

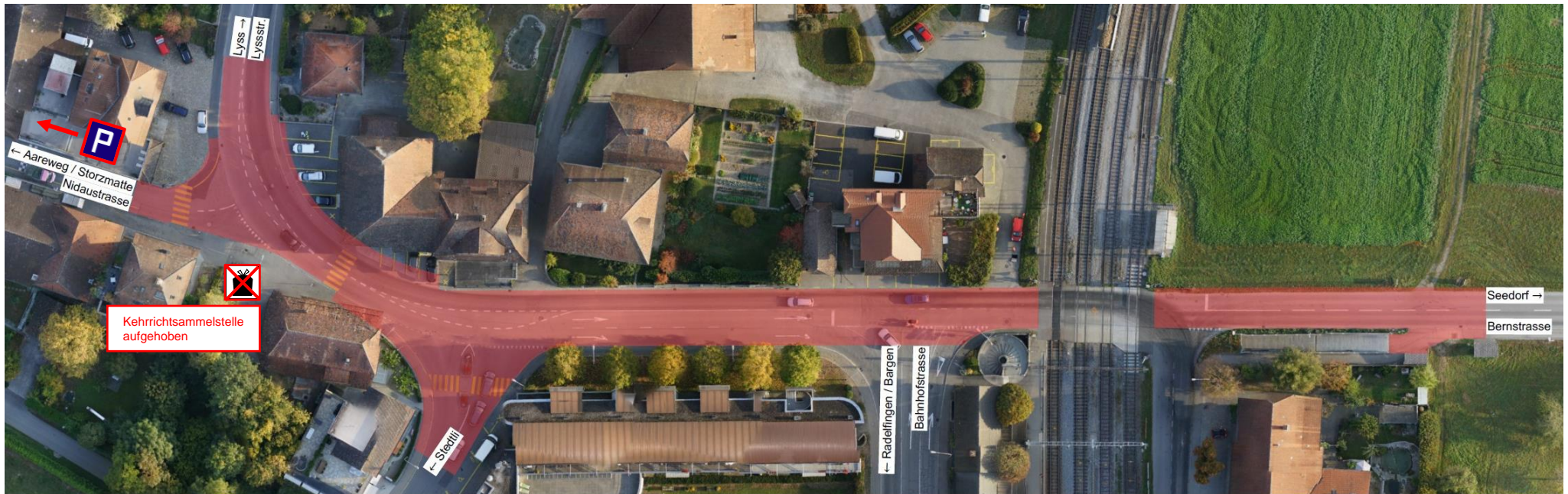
Projekt- und Bauleitung

RSW AG, Bauingenieure
Rosengasse 35
3250 Lyss
Zuständig: Kevin Schaffner 032 387 83 54

Bauunternehmung

Marti AG Bern
Bernstrasse 13
3302 Moosseedorf
Bauführung: Michael Schenk

Perimeter Baustelle



Die am Bau Beteiligten werden alles daransetzen, die Einschränkungen für Sie möglichst kurz zu halten.

Besten Dank für Ihr Verständnis.

Die Bauleitung
RSW AG Lyss, Abt. Bauingenieure