

Anhang zu den Überbauungsvorschriften

Richtprojekt für Teil-UeO ZPP 8b «Kreuz»

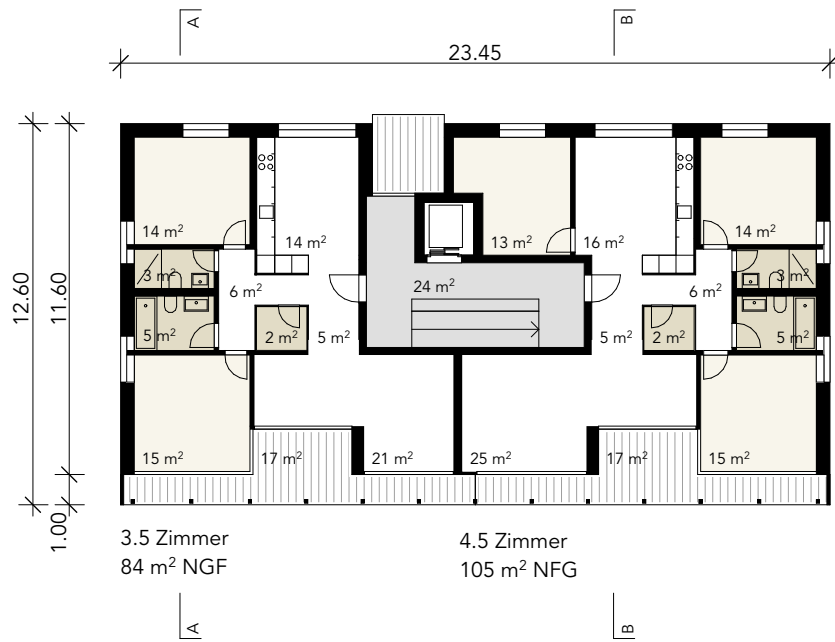
Dokumentation Richtprojekt «Kreuz» vom Juni 2021 (mit Ergänzungen zum Aussenraum vom Februar 2022 und Januar 2023)

- Situation mit Aussenraumkonzept
- Grundriss 1. Vollgeschoss
- Grundriss Obergeschosse
- Grundriss Untergeschoss
- Quer- und Längsschnitte
- Fassadenansichten Nordost / Nordwest resp. Südost / Südwest
- Materialisierung

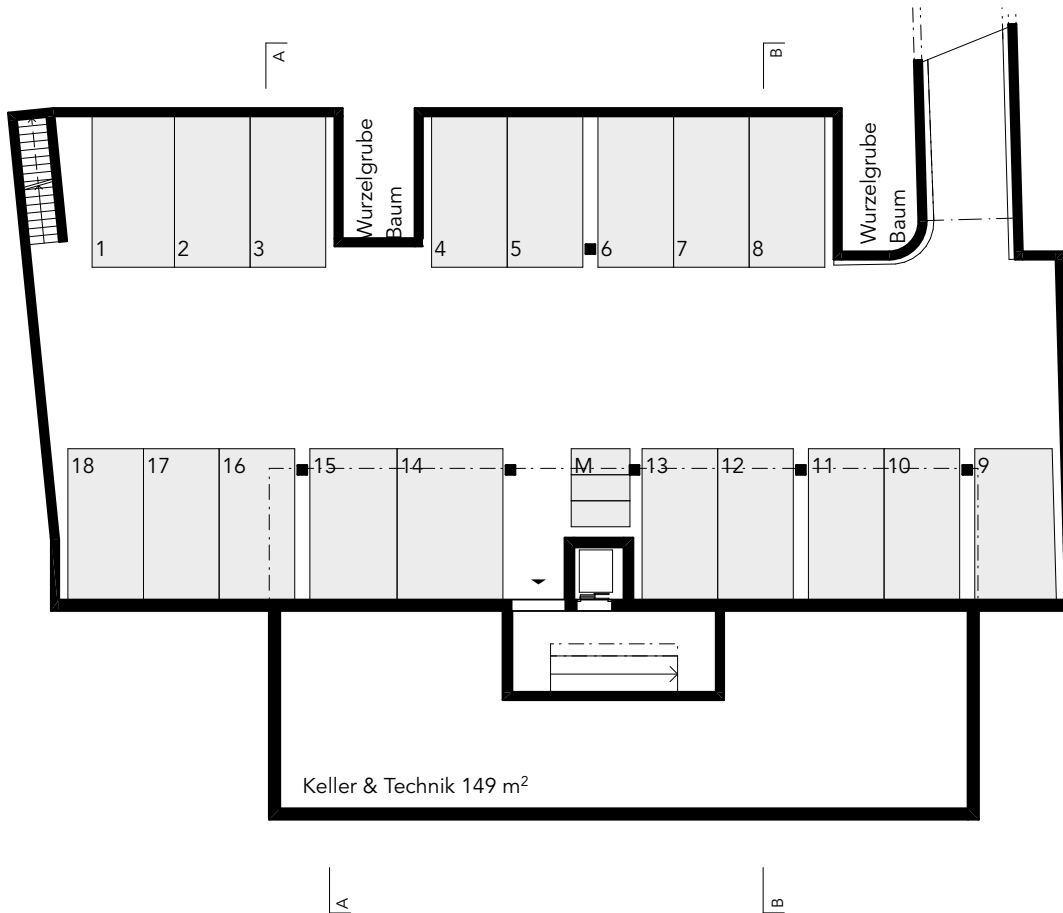


Umgebungsplan 1:500

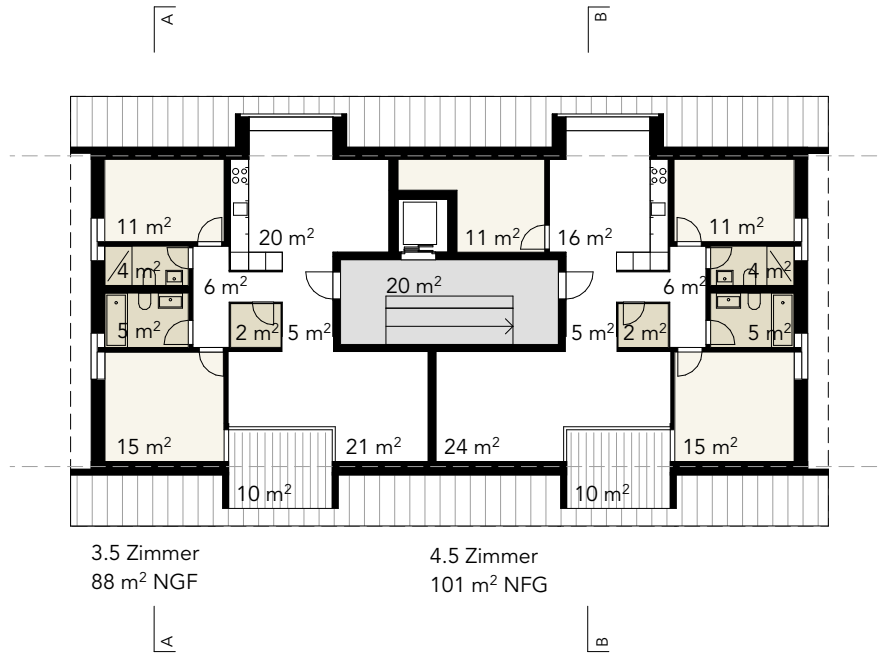




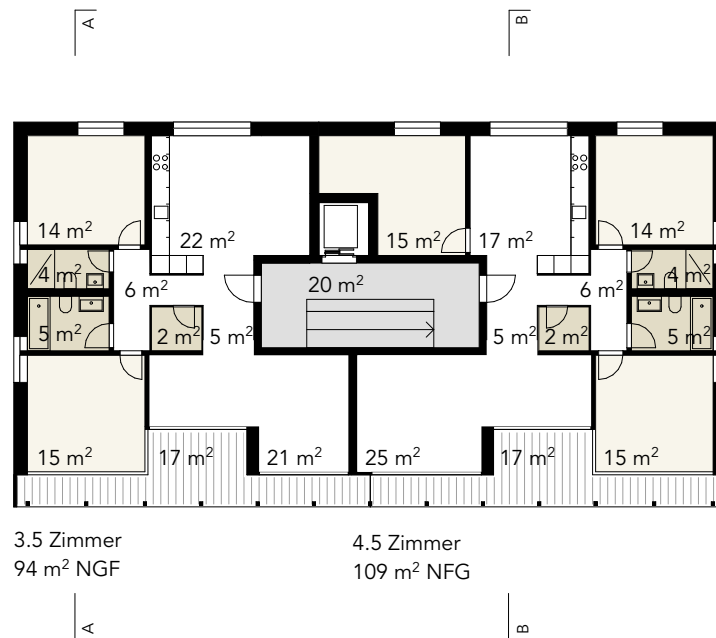
1. Vollgeschoss (EG) 1:250



Untergeschoss mit Autoeinstellhalle

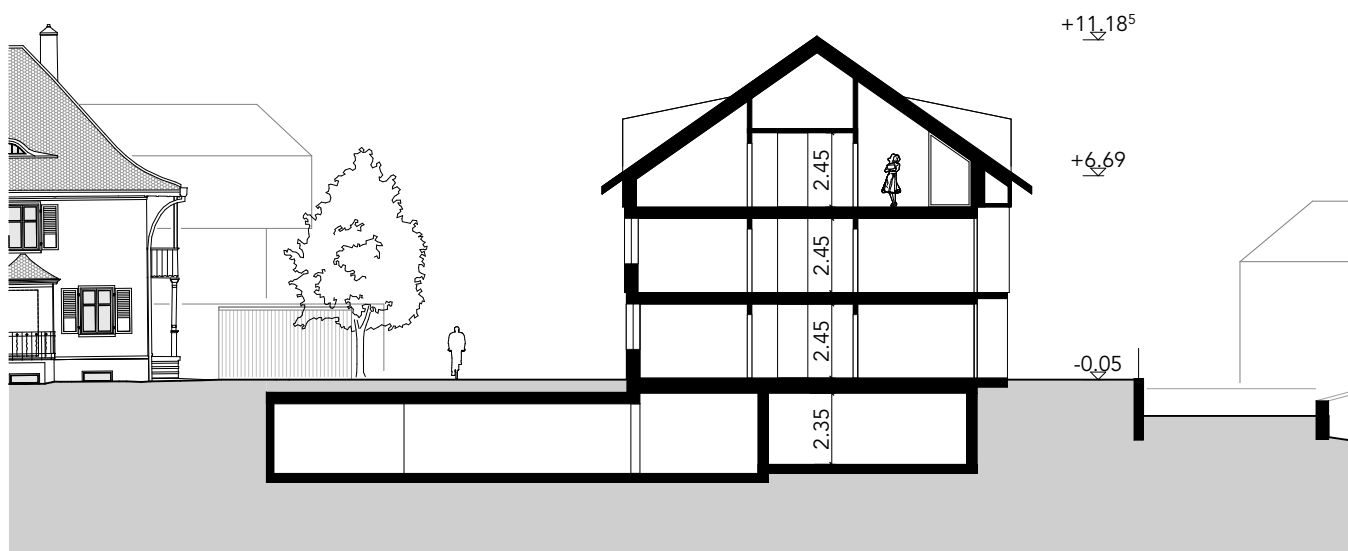


Dachgeschoss 1:250

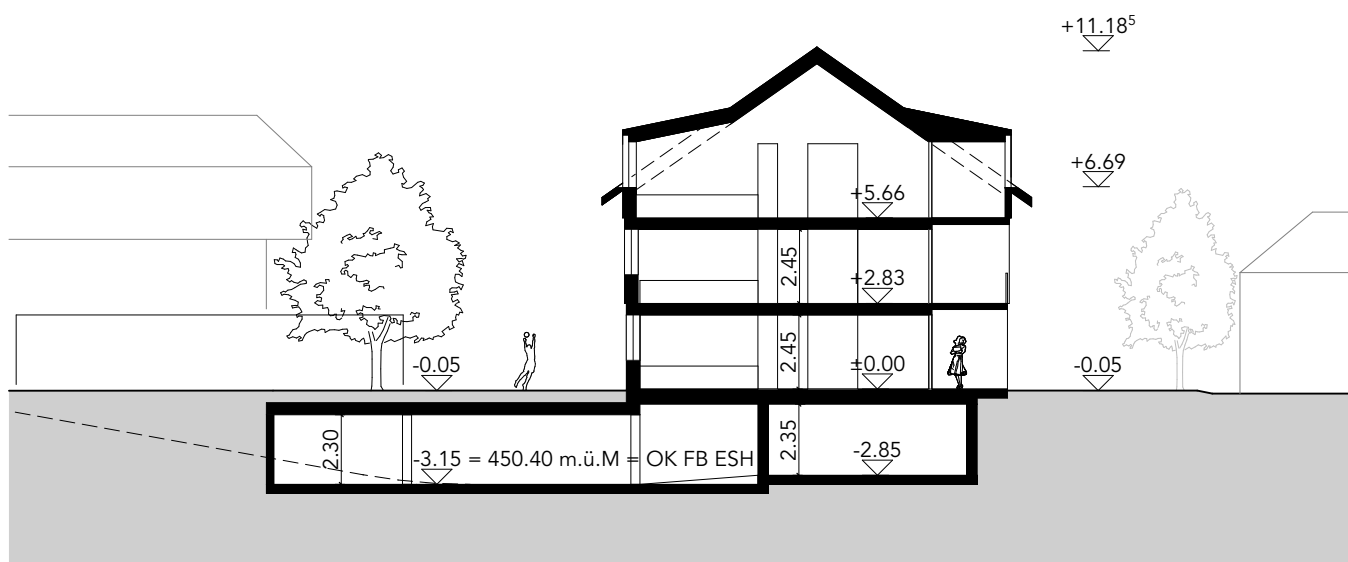


2. Vollgeschoss (OG) 1:250



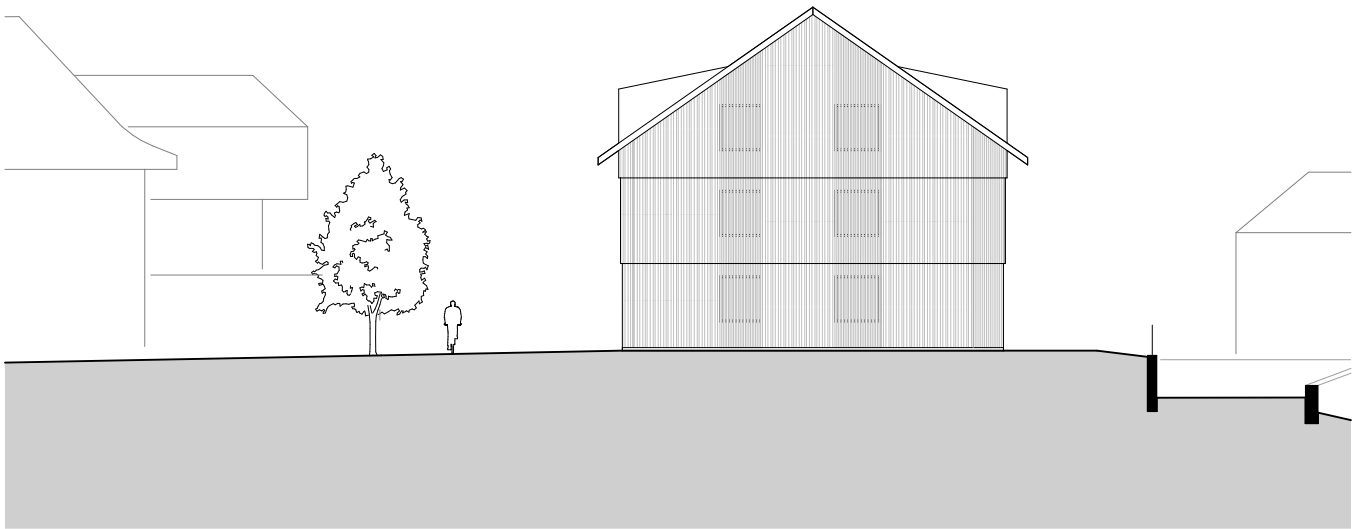


Schnitt A-A



Schnitt B-B





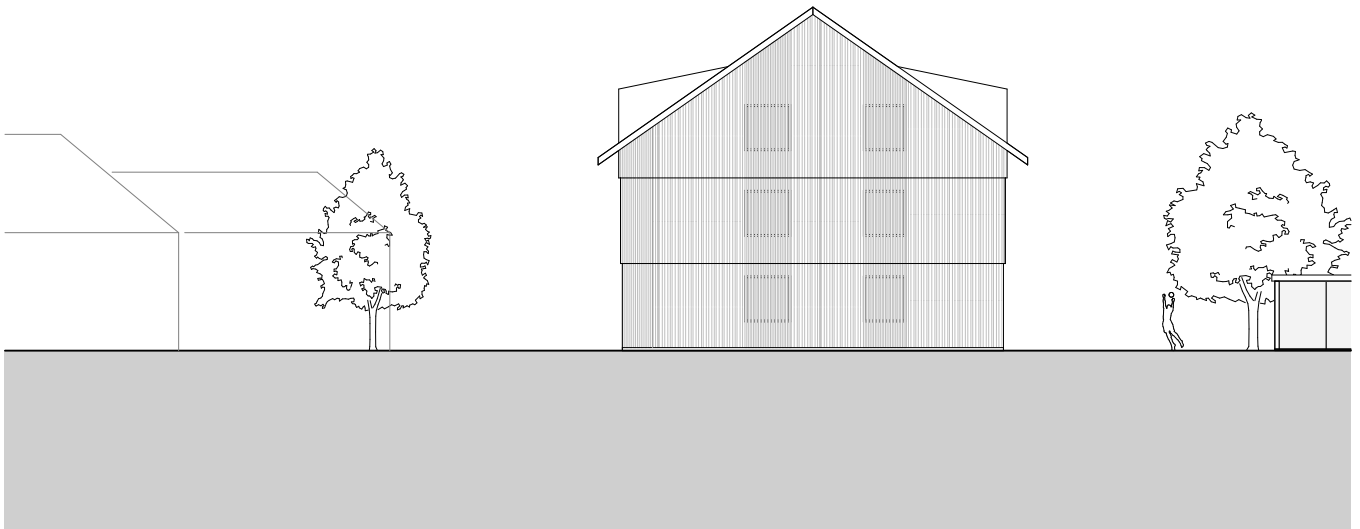
Südfassade



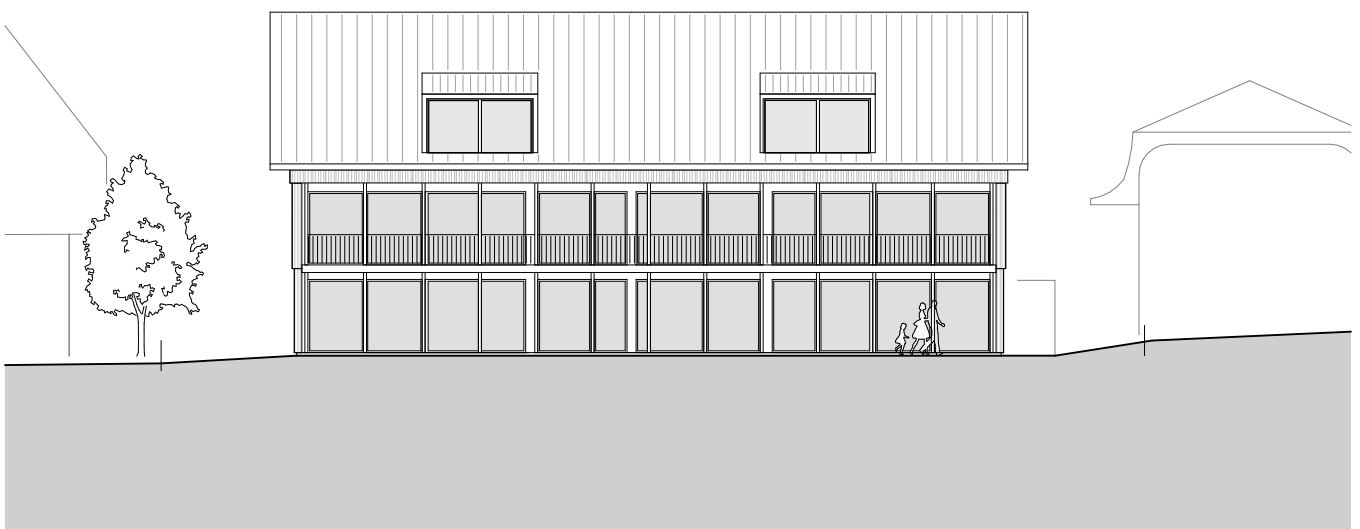
Westfassade

14.06.2021





Nordfassade



Ostfassade

14.06.2021

